

## Angebotsaufforderung

---

### Projektdaten:

Projektbezeichnung: Kreisgymnasium Heinsberg  
Projektname: KGHS  
PLZ/Ort: 52525 Heinsberg  
Straße: Linderner Str. 30

### Ausführungstermine:

Ausführungsbeginn: 20.07.2026  
Aussführungsende: 21.08.2026

### Auftraggeberdaten

Auftraggeber : Kreis Heinsberg, Der Landrat  
Straße: Valkenburger Str. 45  
PLZ/Ort: 52525 Heinsberg

### LV-Daten:

LV-Bezeichnung: Malerarbeiten Trakt 1  
LV-Name: 001\_

Angebotssumme netto: .....

Zu den Vergabe- und Vertragsbedingungen wird ein Nachlass ohne  
Bedingungen in Höhe von ..... % gewährt: .....

Angebotssumme netto abzüglich Nachlass: .....

zuzüglich 19,00% Mehrwertsteuer: .....

Angebotssumme brutto: .....

Das Angebot beinhaltet Nebenangebote in nachfolgender Anzahl :..... Nebenangebote.

Bei Einhaltung des vereinbarten Zahlungsziels (Teilzahl. 14 Tage/ Schlusszahl. 30 Tage)  
gem. Verdingungsunterlagen wird ein Skonto in Höhe von..... % gewährt.

---

(Ort)

---

(Datum)

---

(rechtsgültige Unterschrift/Stempel)

Angebotsaufforderung  
Inhaltsverzeichnis

Projekt: KGHS Kreisgymnasium Heinsberg  
LV: 001\_ Malerarbeiten Trakt 1

Titel	Bezeichnung	Seite
1.	VORBEMERKUNGEN.....	3
1.1.	ALLGEMEINE VORBEMERKUNGEN.....	3
1.2.	STUNDENLOHNARBEITEN.....	5
2.	Ausführungsbeschreibung.....	6
2.1.	Malerarbeiten KG, EG + 1. OG Trakt 1.....	6
2.2.	Stundenlohnarbeiten.....	20
	Zusammenstellung.....	21

## Angebotsaufforderung

Projekt: KGHS Kreisgymnasium Heinsberg  
LV: 001\_ Malerarbeiten Trakt 1

Ordnungszahl	Leistungsbeschreibung	Menge	ME	Einheitspreis in EUR	Gesamtbetrag in EUR
--------------	-----------------------	-------	----	-------------------------	------------------------

### 1. VORBEMERKUNGEN

#### 1.1. ALLGEMEINE VORBEMERKUNGEN

Diese Vorbemerkungen sind Vertragsbestandteil des Leistungsverzeichnisses und bei der Kalkulation aller nachstehenden Einheitspreise zu berücksichtigen.

Bei der Baumaßnahme handelt es sich um Renovierungsarbeiten von Klassenräumen im Altbau eines Schulgebäudes.

Dieses Leistungsverzeichnis enthält nachfolgend aufgeführte Arbeiten. Die Arbeiten sind unter Beachtung der jeweiligen DIN auszuführen.

#### 1. DIN 18363 Maler- und Lackierarbeiten, Beschichtungen

Grundlage zur Ausführung ist des Weiteren  
DIN 18 299 Allgemeine Regelung für Bauarbeiten jeder Art.

Es wird besonders darauf hingewiesen, dass die im Leistungsverzeichnis näher beschriebenen Leistungen mit der größten handwerklichen Sorgfalt auszuführen sind. Während der Ausführung der Arbeiten muss insbesondere darauf geachtet werden, dass keinerlei Beschädigungen und Verschmutzungen an Einrichtungsgegenständen und den übrigen Bauteilen entstehen.

Geeignete Schutzvorkehrungen sind vor Ausführung der Arbeiten zu treffen. Diese Leistungen sind in den Einheitspreisen mit einzukalkulieren.

Alle Lieferungen und Leistungen sind frei Verwendungsstelle zu verstehen.

In den Einheitspreisen inbegriffen ist die Lieferung aller Materialien und Zubehöerteile für die Ausführung der Leistungen des Leistungsverzeichnisses, Werkzeuge, Transporte, Vorarbeiten, Nebenarbeiten und Leistungen, die zur sachgemäßen Ausführung der geforderten Arbeiten notwendig sind. Die Arbeitsstellen sind stets sauber zu halten. Verpackungs- und Materialreste sind ohne besonderen Hinweis der Bauleitung zu beseitigen und abzufahren.

## Angebotsaufforderung

Projekt: KGHS Kreisdgymnasium Heinsberg  
LV: 001\_ Malerarbeiten Trakt 1

Ordnungszahl	Leistungsbeschreibung	Menge ME	Einheitspreis in EUR	Gesamtbetrag in EUR
--------------	-----------------------	----------	-------------------------	------------------------

Grundlage für die Vergabe, Auftragserteilung, Ausführung, Abrechnung und Gewährleistung ist die VOB Teil A-B-C neuester Fassung.

Mit den im Leistungsverzeichnis enthaltenen Angaben über Bauteile und Materialien gelten auch die Herstellungs- und Ablaufvorgänge bis zur fertigen Leistung unter Zugrundelegung der anerkannten Regeln der Technik und Bestimmungen der jeweils gültigen DIN als beschrieben.

Enthalten die Ausschreibungsunterlagen nach Auffassung des Bieters Unklarheiten, die die Preisermittlung beeinflussen können, so hat der Bieter die ausschreibende Stelle vor Angebotsabgabe darauf hinzuweisen und um Klärung zu bitten.

Auf Anforderung sind Nachweise zur Gleichwertigkeit innerhalb von 48 Stunden beizubringen wenn von dem in der Leistungsbeschreibung beispielhaft benannten Materialien, Produkten oder Verfahren abgewichen wird. Wenn der Bieter in der Zeile "angebotenes Fabrikat ." kein Produkt benennt, wird vorausgesetzt, dass das ausgeschriebene Produkt verarbeitet wird. Alle verwendeten Materialien sind gem. Herstellervorschriften zu verarbeiten.

Schutt und Materialreste sind ohne besonderen Hinweis der Bauleitung abzufahren. Die hierfür anfallenden Kosten sind in den Einheitspreisen mit einzukalkulieren.

Es wird empfohlen die örtlichen Verhältnisse vor Abgabe des Angebotes zu überprüfen. Alle erforderlichen Maße zur Ausführung der Arbeiten sind an Ort und Stelle zu nehmen.

Abweichungen von den angegebenen Maßen im Leistungsverzeichnis von +- 50 mm bleiben bei der Abrechnung unberücksichtigt.

## Angebotsaufforderung

Projekt: KGHS Kreisgymnasium Heinsberg  
LV: 001\_ Malerarbeiten Trakt 1

Ordnungszahl	Leistungsbeschreibung	Menge	ME	Einheitspreis in EUR	Gesamtbetrag in EUR
--------------	-----------------------	-------	----	-------------------------	------------------------

### 1.2. STUNDENLOHNARBEITEN

Für eventuell zusätzliche Arbeiten  
kommen folgende Stundenlohnsätze in  
Betracht:

Obermonteur/Polier: ..... €

Monteur/Facharbeiter: ..... €

Helfer: ..... €

Auszubildender: ..... €

Die Kalkulation basiert auf einer Normalarbeitszeit täglich zwischen 7:00 Uhr und 18:00 Uhr Montag bis Freitag, incl. aller Nebenkosten, wie Auslösung, Übernachtung, Reisekosten, längere Bauzeit etc., ährend der Gesamtabwicklungsdauer des Hauptauftrages sowie evt. Nachaufträge. Zuschläge für Mehrarbeit etc. werden nach den gültigen Tarifbestimmungen vergütet. Tagelohnstunden werden nach dem tatsächlichen Aufwand abgerechnet und bedürfen vorab der Genehmigung durch die Bauleitung. Die Tagelohnzettel sind täglich der Bauleitung zur Unterschriftvorzulegen.

Zulagen für:

Nachtarbeit zwischen  
18:00 und 7:00 Uhr: ..... %

Sonntags: ..... %

Samstags: ..... %

Feiertags: ..... %

Schmutzzulage: ..... %

Gefahrenzulage: ..... %

## Angebotsaufforderung

Projekt: KGHS Kreisgymnasium Heinsberg  
LV: 001\_ Malerarbeiten Trakt 1

Ordnungszahl	Leistungsbeschreibung	Menge ME	Einheitspreis in EUR	Gesamtbetrag in EUR
--------------	-----------------------	----------	-------------------------	------------------------

### 2. Ausführungsbeschreibung

verbindliche Ausführungsfristen :

20.07. - 21.08.2026 Sommerferien

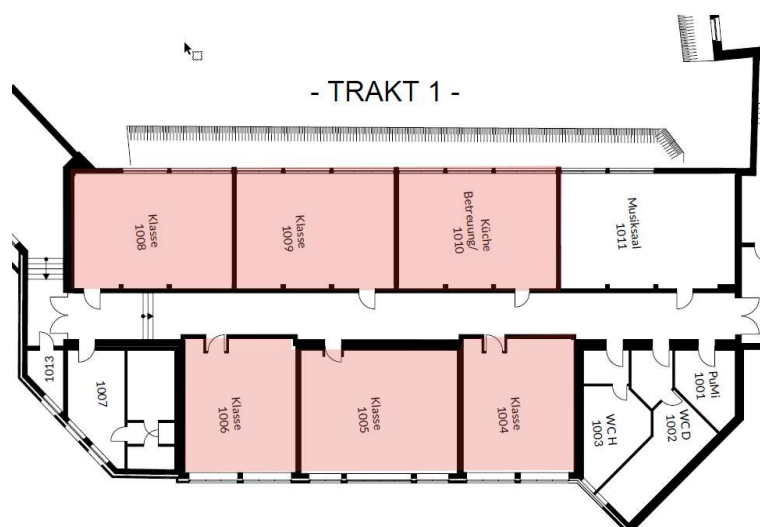
Lagerung von Material:

Es besteht in begrenztem Umfang die Möglichkeit Arbeitsmaterial in den Räumlichkeiten des Kreisgymnasiums vorübergehend zu lagern. Es muss aber grundsätzlich davon ausgegangen werden, dass Arbeitsmaterialien auch nur in Kleinmengen angeliefert werden können. Etwaige Mindermengenzuschläge sind mit einzukalkulieren.

#### 2.1. Malerarbeiten KG, EG + 1. OG Trakt 1

Grundriss KG:

KELLERGESCHOSS

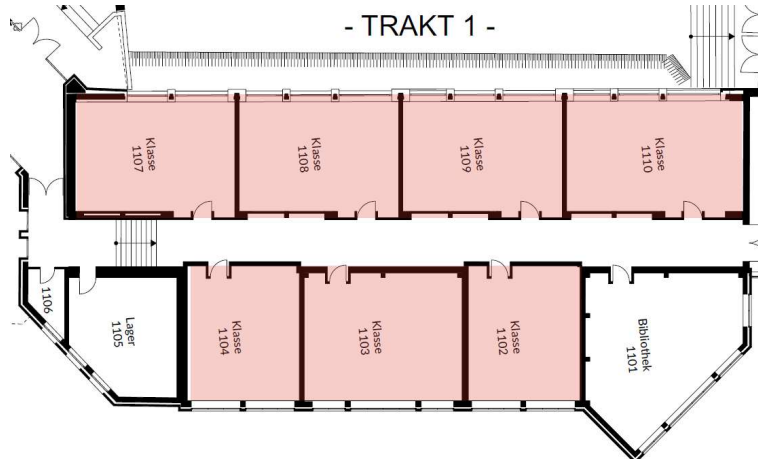


## Angebotsaufforderung

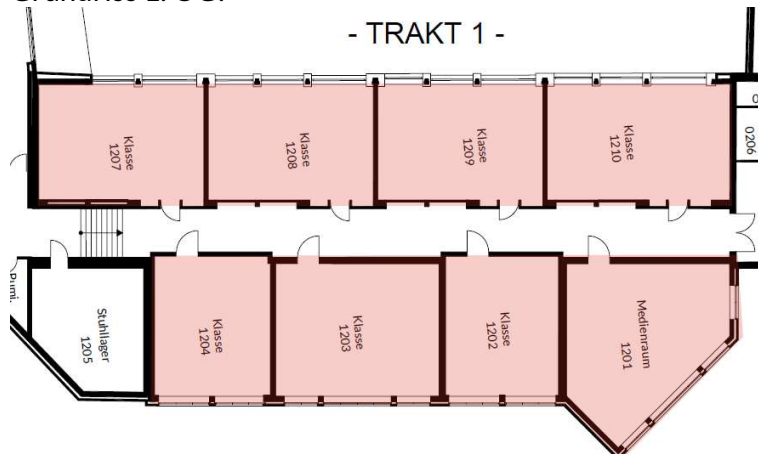
Projekt: KGHS Kreisgymnasium Heinsberg  
LV: 001\_ Malerarbeiten Trakt 1

Ordnungszahl	Leistungsbeschreibung	Menge ME	Einheitspreis in EUR	Gesamtbetrag in EUR
--------------	-----------------------	----------	-------------------------	------------------------

Grundriss EG:



Grundriss 1. OG:



### 2.1.10. Böden abdecken Böden abdecken

Abdecken der Bodenflächen mit geeignetem  
Abdeckmaterial.

Liefern, auslegen, vorhalten und später wieder entfernen  
und Abtransportieren.

400,000 m<sup>2</sup> ..... ..

## Angebotsaufforderung

Projekt: KGHS Kreisgymnasium Heinsberg  
LV: 001\_ Malerarbeiten Trakt 1

Ordnungszahl	Leistungsbeschreibung	Menge ME	Einheitspreis in EUR	Gesamtbetrag in EUR
--------------	-----------------------	----------	-------------------------	------------------------

**2.1.20. Fenster Türen abdecken**  
Fenster Türen abdecken

Abdecken von Fenstern, Türen und Einbauten mit geeigneter Abdeckfolie.

Liefern, aufbringen, vorhalten, später wieder rückstandslos entfernen und abtransportieren.

650,000 m<sup>2</sup> ..... ..

**2.1.30. Tafel abdecken**  
Tafel abdecken

Beamertafel bzw. Kreidetafel zum Schutz vor Verunreinigungen mit Folie abdecken.  
Inkl. Abdeckung der Pfosten, Lautsprecher, Beamer und Beamerkragarm.

Die Tafelaußenseiten können nach innen eingeklappt werden. Die Tafelfläche ist dann noch ca. 2,00 m breit und 1,00 m hoch. Zusammen mit dem Beamer und den Lautsprechern kann die Gesamte Tafel dann abgesenkt werden, so dass die Wandfläche oberhalb und hinter der Tafel dann besser zugänglich ist. (siehe Bild 2)

Fotos:



## Angebotsaufforderung

Projekt: KGHS Kreisgymnasium Heinsberg  
LV: 001\_ Malerarbeiten Trakt 1

Ordnungszahl	Leistungsbeschreibung	Menge	ME	Einheitspreis in EUR	Gesamtbetrag in EUR
--------------	-----------------------	-------	----	-------------------------	------------------------

Beamertafel Bild 1



Bild 2



## Angebotsaufforderung

Projekt: KGHS  
LV: 001\_

Kreisgymnasium Heinsberg  
Malerarbeiten Trakt 1

Ordnungszahl	Leistungsbeschreibung	Menge	ME	Einheitspreis in EUR	Gesamtbetrag in EUR
--------------	-----------------------	-------	----	-------------------------	------------------------

Beamertafel Seitenansicht:



## Angebotsaufforderung

Projekt: KGHS Kreisgymnasium Heinsberg  
LV: 001\_ Malerarbeiten Trakt 1

Ordnungszahl	Leistungsbeschreibung	Menge ME	Einheitspreis in EUR	Gesamtbetrag in EUR
--------------	-----------------------	----------	-------------------------	------------------------

Kreidetafel:



		23,000 Stk	.....	.....
--	--	------------	-------	-------

**2.1.40. Abklebearbeiten**  
Abklebearbeiten

Scharfkantiges abkleben an Türzargen,  
Fensteranschlüssen, Fußleisten etc. mit geeignetem  
Klebeband.

Liefern, aufbringen, vorhalten, später wieder rückstandslos  
entfernen und abtransportieren.

		1.400,000 m	.....	.....
--	--	-------------	-------	-------

**2.1.50. Kleinteile abdecken**  
Kleinteile abdecken

Abdecken von Kleinteilen wie Lampen, Schalter,  
Steckdosen, Lautsprecher etc. mit geeigneter Abdeckfolie  
und Klebeband.

## Angebotsaufforderung

Projekt: KGHS Kreisgymnasium Heinsberg  
LV: 001\_ Malerarbeiten Trakt 1

Ordnungszahl	Leistungsbeschreibung	Menge ME	Einheitspreis in EUR	Gesamtbetrag in EUR
	Liefern, aufbringen, vorhalten, später wieder rückstandslos entfernen und abtransportieren.	120,000 Stk	.....	.....
<b>2.1.60.</b>	<b>Wandflächen GK vorbehandeln</b> Wandflächen vorbehandeln - Gipskartonoberfläche  Vorhandene Wandflächen, bestehend aus einer gespachtelten (Q3) GKFI Hartgipsplatte, vorbehandeln.  Eventuelle Beschädigungen in Kleinstflächen ausbessern, final spachteln/schleifen und zur Verfestigung des Untergrundes mit einem lösemittelfreien, geruchsarmen Grundiermittel unverdünnt behandeln.	20,000 m <sup>2</sup>	.....	.....
<b>2.1.70.</b>	<b>Malervlies</b> Malervlies liefern und auf GK_Abkastungen verkleben  Malervlies liefern und gemäß Herstellervorgaben mit geeignetem Kleister flächendeckend auf GK-Wandflächen verkleben.  Bei der Kalkulation ist einzuberchnen, dass es sich bei den zu beklebenden Flächen um Kleinstflächen auf GK-Abkastungen mit Leibungsbreiten ab ca. 15 cm bis ca. 90 cm handelt. Arbeitshöhe bis ca. 3,15 m.  z.B.: ' Brillux Lightvlies 130 ' oder technisch gleichwertig:  angebotenes Fabrikat:  ' ..... '	20,000 m <sup>2</sup>	.....	.....

## Angebotsaufforderung

Projekt: KGHS Kreisgymnasium Heinsberg  
LV: 001\_ Malerarbeiten Trakt 1

Ordnungszahl	Leistungsbeschreibung	Menge ME	Einheitspreis in EUR	Gesamtbetrag in EUR
2.1.80.	<b>Acrylfuge</b> Acrylfuge herstellen  Acrylfuge aufbringen und glätten	1.000,000 m	.....	.....
2.1.90.	<b>Deckenfrieze 10 - 50 cm</b> Deckenfrieze vorbehandeln und streichen  Deckenfrieze gründlich trocken reinigen und entstauben und partiell Beschädigungen in der Oberfläche mit Füllstoff kaschieren. Grundbeschichtung, Zwischenbeschichtung und Schlussanstrich aufbringen, leicht getönt mit einem hochdeckenden Dispersionsanstrich.  Zu streichende Flächen: Deckfrieze als Einfassung einer Rasterdecke  Untergrund: Farbanstrich auf GK-Platte  Ausführungsort: Klassenräume  Farbton: Altweiß RAL 085 93 05 Arbeitshöhe: bis ca. 3,15 m  Die Abrechnung erfolgt nach Länge * Breite Der erhöhte Arbeitsaufwand durch die Breite < 50 cm ist in die Kalkulation einzubeziehen.	125,000 m <sup>2</sup>	.....	.....
2.1.100.	<b>Deckenfrieze/Unterzüge Abwicklung 0,50 - 2,40 m</b> Deckenfrieze vorbehandeln und streichen  Deckenfrieze wie vor beschrieben behandeln.  Hier jedoch Zu streichende Flächen: Deckfrieze und Unterzüge längs und quer zur Raumachse mit Abstufungen aus horizontalen und vertikalen Flächen,			

## Angebotsaufforderung

Projekt: KGHS Kreisgymnasium Heinsberg  
LV: 001\_ Malerarbeiten Trakt 1

Ordnungszahl	Leistungsbeschreibung	Menge ME	Einheitspreis in EUR	Gesamtbetrag in EUR
--------------	-----------------------	----------	-------------------------	------------------------

die teilweise schmaler als 30 cm sind.

Untergrund:  
Farbanstrich auf GK-Platte oder Putz auf Stahlbeton  
Unterzug

Die Abrechnung erfolgt nach Länge der Abwicklung \*  
Länge.  
Der erhöhte Arbeitsaufwand durch die Breite < 50 cm ist in  
die Kalkulation einzubeziehen.

Beispielfoto:



125,000 m<sup>2</sup> ..... ..

### 2.1.110. Deckenflächen vorbehandeln und streichen Deckenflächen vorbehandeln und streichen

Deckenflächen mit Putzuntergrund bzw. Gipskarton und  
Anstrich gründlich trocken reinigen und entstauben und  
partiell Beschädigungen in der Oberfläche mit Füllstoff

## Angebotsaufforderung

Projekt: KGHS Kreisgymnasium Heinsberg  
LV: 001\_ Malerarbeiten Trakt 1

Ordnungszahl	Leistungsbeschreibung	Menge ME	Einheitspreis in EUR	Gesamtbetrag in EUR
	<p>kaschieren. Grundbeschichtung, Zwischenbeschichtung und Schlussanstrich aufbringen, leicht getönt mit einem hochdeckenden Dispersionsanstrich.</p> <p>Zu streichende Flächen: Horizontale Deckenflächen WC-Anlagen Damen und Herren-WC mit mehreren WC-Kabinen und den üblichen Installationen (WC's, Handwaschbecken etc., dementsprechend eingeschränkte Bewegungsfläche)</p> <p>Untergrund: Farbanstrich auf Putzuntergrund oder GK-Deckensegel.</p> <p>Farbton: Altweiß RAL 085 93 05 Arbeitshöhe: bis zu 3,00 m</p>	40,000 m <sup>2</sup>	.....	.....
2.1.120.	<p><b>Isolieranstrich</b> Isolieranstrich herstellen</p> <p>Vorhandene Graffiti (Edding) und Verfärbungen an den Wänden mit einer geeigneten Isoliergrundierung überstreichen.</p> <p>Größe der Teilflächen von 1 dm<sup>2</sup> bis zu eine Wand größtflächig mehrere Quadratmeter.</p>	100,000 m <sup>2</sup>	.....	.....
2.1.130.	<p><b>Wandflächen Putzuntergrund</b> Wandflächen (ebener Untergrund) Putzuntergrund, GK-Vorsatzschale, Betonpfeiler o.ä.</p> <p>1. Vorhandene Wandflächen herkömmlichen Wandanstrich fachgerecht vorbehandeln, ggf anschleifen, evtl. Beschädigungen in Kleinstflächen ausbessern. 2. Zum Verfestigen des Untergrundes einen lösemittelfreien, geruchsarmen Grundieranstrich unverdünnt auftragen. 3. Zwischenbeschichtung und Schlussanstrich aufbringen, leicht getönt mit einem hochdeckenden</p>			

## Angebotsaufforderung

Projekt: KGHS Kreisgymnasium Heinsberg  
LV: 001\_ Malerarbeiten Trakt 1

Ordnungszahl	Leistungsbeschreibung	Menge ME	Einheitspreis in EUR	Gesamtbetrag in EUR
	<p>Dispersionsanstrich.</p> <p>Material Zwischen- und Schlussbeschichtung: Latexfarbe seidenmatt:</p> <ul style="list-style-type: none"> <li>- emissionsmininiert</li> <li>- lösemittelfrei</li> <li>- weichmacherfrei</li> <li>- hoch reinigungsfähig</li> <li>- beständig gegen wässrige Desinfektions- und Haushaltsreinigungsmittel</li> </ul> <p>Untergrund: Farbanstrich auf Putzuntergrund/GK-Platte etc.</p> <p>Ausführungsort: Flure 1. OG</p> <p>Farbton: Altweiß RAL 085 93 05 Arbeitshöhe: bis ca. 3.30 m</p>	1.700,000 m <sup>2</sup>	.....	.....
2.1.140.	<p><b>Wandfläche KS-Mauerwerk</b> Wandflächen (unebener Untergrund)</p> <p>Wie vor beschrieben behandeln Hier jedoch Wandoberfläche KS-Sichtmauerwerk und in Teilbereichen flächenbündigen Betonpfeilern .</p> <p>Arbeitshöhe: bis ca. 3,15 m</p>	75,000 m <sup>2</sup>	.....	.....
2.1.150.	<p><b>Leibungen bis 50 cm</b> Leibungen vorbehandeln und streichen</p> <p>Leibungen, Wandvorsprünge o.ä. mit einer Breite von &gt; 2 cm und &lt; 50 cm wie in den Vorpositionen beschrieben behandeln.</p> <p>Jedoch erfolgt die Abrechnung nicht wie in den voran gegangenen Pos. nach m<sup>2</sup> sondern nach lfm und wird separat berechnet.</p>			



## Angebotsaufforderung

Projekt: KGHS Kreisgymnasium Heinsberg  
LV: 001\_ Malerarbeiten Trakt 1

Ordnungszahl	Leistungsbeschreibung	Menge ME	Einheitspreis in EUR	Gesamtbetrag in EUR
--------------	-----------------------	----------	-------------------------	------------------------

Die Leibungen, Wandvorsprünge etc. dürfen somit nicht im Aufmaß der übrigen Wandflächen abgerechnet werden.

Untergünde: alle in den Vorpositionen beschriebenen (Klinker, Putz, GK-Platten und Betonflächen)

Kleinere Verspünge in den Oberflächen (< 2 cm) wie z.B. Dreikantleisten o.ä. gelten nicht als Leibungen oder Wandvorsprünge o.ä. und werden übermessen.

450,000 m	.....	.....
-----------	-------	-------

### 2.1.160. Betonpfeiler

Betonpfeiler wie vor beschrieben behandeln.

Hier jedoch:

- Arbeitsoberfläche: Pfeiler zwischen den Fensterflächen.  
Dreiseitig sichtbar mit Kantenlängen < 50 cm.

Abwicklungslänge: ca. 0,20 m bis ca. 1,20 m.

Arbeitshöhe: ca. 3,15 m

Die Abrechnung erfolgt nach Länge der Abwicklung \*  
Höhe.

Der erhöhte Arbeitsaufwand durch die Breite < 50 cm ist in die Kalkulation einzubeziehen.

200,000 m <sup>2</sup>	.....	.....
------------------------	-------	-------

### 2.1.170. Heizkörpernischen

"Heizkörpernischen" streichen

Wie in Wandpositionen beschrieben als Zulage für den Anstrich hinter den Heizkörpern.

Untergrund: Innenputz mit Anstrich

185,000 m <sup>2</sup>	.....	.....
------------------------	-------	-------

## Angebotsaufforderung

Projekt: KGHS Kreisgymnasium Heinsberg  
LV: 001\_ Malerarbeiten Trakt 1

Ordnungszahl	Leistungsbeschreibung	Menge ME	Einheitspreis in EUR	Gesamtbetrag in EUR
--------------	-----------------------	----------	-------------------------	------------------------

2.1.180.	<b>Fußleisten streichen</b> Fußleisten streichen  Holzfußleisten säubern, entfetten, evtl. losen Lack entfernen, anschleifen und 1 x deckend mit geeignetem Lack streichen.  Fußleistenhöhe: bis zu ca. 12 cm  Farbton: schwarz	400,000 m	.....	.....
----------	--	-----------	-------	-------

2.1.190.	<b>Stahlumfassungszargen Abw bis 25 cm</b> Stahlumfassungszarge lackieren  Stahlumfassungszargen anschleifen, fleckspachteln und zweimal mit Alkhydharzlack lackieren.  Abmessung: ca. 100 x 200 cm Abwicklung: bis zu 250 mm  Farbton: RAL 7016 Anthrazitgrau  Ausführungsort: KG: Klasse 1005 EG: Klasse 1107, 1108, 1109 und 1110 1. OG: Klasse 1207, 1208, 1209 und 1210	9,000 Stk	.....	.....
----------	---	-----------	-------	-------

2.1.200.	<b>Stahlumfassungszargen Abw. 25 - 45 cm</b> Stahlumfassungszarge lackieren  Wie vor beschrieben jedoch Abwicklung ca. 250 bis 450 mm  Ausführungsort: KG: Klasse 1004, 1006, 1008, 1009 und 1010 EG: Klasse 1102, 1103 und 1104			
----------	---	--	--	--

## Angebotsaufforderung

Projekt: KGHS Kreisgymnasium Heinsberg  
LV: 001\_ Malerarbeiten Trakt 1

Ordnungszahl	Leistungsbeschreibung	Menge	ME	Einheitspreis in EUR	Gesamtbetrag in EUR
	1. OG: Klasse 1201, 1202, 1203 und 1204 Zusätzlich noch Klassenraum 3305 in Trakt 3				
		13,000	Stk	.....	.....
Summe 2.1.	Malerarbeiten KG, EG + 1. OG ..				.....

## Angebotsaufforderung

Projekt: KGHS Kreisgymnasium Heinsberg  
LV: 001\_ Malerarbeiten Trakt 1

Ordnungszahl	Leistungsbeschreibung	Menge ME	Einheitspreis in EUR	Gesamtbetrag in EUR
--------------	-----------------------	----------	-------------------------	------------------------

### 2.2. Stundenlohnarbeiten

#### 2.2.10. Facharbeiterstunden

Stundenlohn Facharbeiter

Bei Ausführung außervertraglicher Leistungen im Stundenlohn, welche nur auf Anordnung oder mit Zustimmung des Auftraggebers auszuführen sind, werden nachstehend angebotene Verrechnungssätze gegen Nachweis vergütet.

Anzubieten sind für die jeweilige Arbeitskraft Verrechnungssätze in denen unaufgegliedert alle anfallenden Kosten (Vermögenswirksame Leistungen, Lohn- und Gehaltskosten, Zuschläge für Gemeinkosten etc.) enthalten sind.

Zuschläge für Überstunden (Mehrarbeit) Nacht-, Sonn- und Feiertagsarbeit sind in die Verrechnungssätze nicht einzubeziehen, sondern sind gesondert nachzuweisen.

Die angegebene Stundenzahl ist unverbindlich.

15,000 Std	.....	.....
------------	-------	-------

#### 2.2.20. Helferstunden

Stundenlohn Helfer

wie in Vorposition beschrieben

15,000 Std	.....	.....
------------	-------	-------

Summe 2.2.	Stundenlohnarbeiten	.....
------------	---------------------	-------

Summe 2.	Ausführungsbeschreibung	.....
----------	-------------------------	-------

Angebotsaufforderung  
Zusammenstellung

Projekt: KGHS Kreisgymnasium Heinsberg  
LV: 001\_ Malerarbeiten Trakt 1

Ordnungszahl Leistungsbeschreibung		Betrag in EUR
2.	Ausführungsbeschreibung	
2.1.	Malerarbeiten KG, EG + 1. OG Trakt 1	.....
2.2.	Stundenlohnarbeiten	.....
Summe 2. Ausführungsbeschreibung		.....

Angebotsaufforderung  
Zusammenstellung

Projekt: KGHS Kreisgymnasium Heinsberg  
LV: 001\_ Malerarbeiten Trakt 1

Ordnungszahl Leistungsbeschreibung		Betrag in EUR
LV	001_	
2.	Ausführungsbeschreibung	.....
	Summe LV 001_ Malerarbeiten Trakt 1	.....
	Zuzüglich der gesetzlichen Mehrwertsteuer aus	..... EUR
	in Höhe von 19,00 %	..... EUR
		..... EUR

Das LV besteht aus den Seiten 1 bis 22